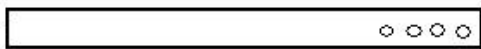


אוהל PVC גודל 6 על 15 מטר

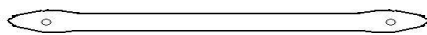
1470 מ"מ מספר 1 כמות 32 יח מוט מגולוון



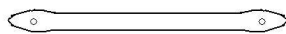
מוט מגולוון 2090 מ"מ מספק 2 כמות 49 יח



מוט מגולוון 1920 מ"מ מספר 3 כמות 16 יח



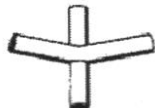
מוט מגולוון 1510 מ"מ מספר 4 כמות 16 יח



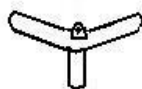
מוט מגולוון 510 מ"מ 8 יח



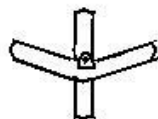
כמות 4 יח 110° מחבר 3 פינים 110 מעלות מספר 6



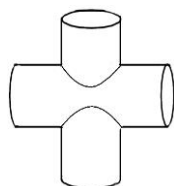
כמות 7 יח 110° מחבר 4 פינים 110 מעלות מספר 7



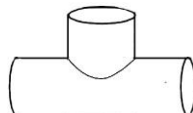
כמות 2 יח 140° מחבר 3 פינים 140 מעלות מספר 8



כמות 6 יח 140° מספר 9 מחבר 4 פינים 140 מעלות



מחבר מספר 10 כמות 12 יחידות



מחבר 3 פינים מספר 11 כמות 4 יח

מחבר 3 פינים

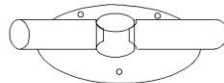
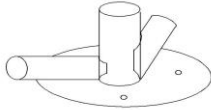
השכרה, מכירה וייבוא
ציוד לאירועים

052-3438206

www.idanvip.co.il



מחבר 3 פינים מספר 13 כמות 12 יח



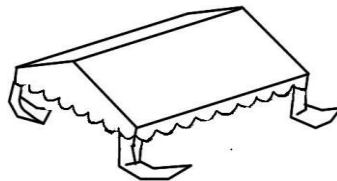
מחבר 3 פינים מספר 14 כמות 4 יח

1940 מ"מ מספר 15 כמות 6 יח

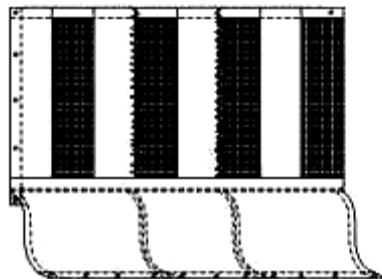
מוט מגולוון



גג לאוהל כמות 1



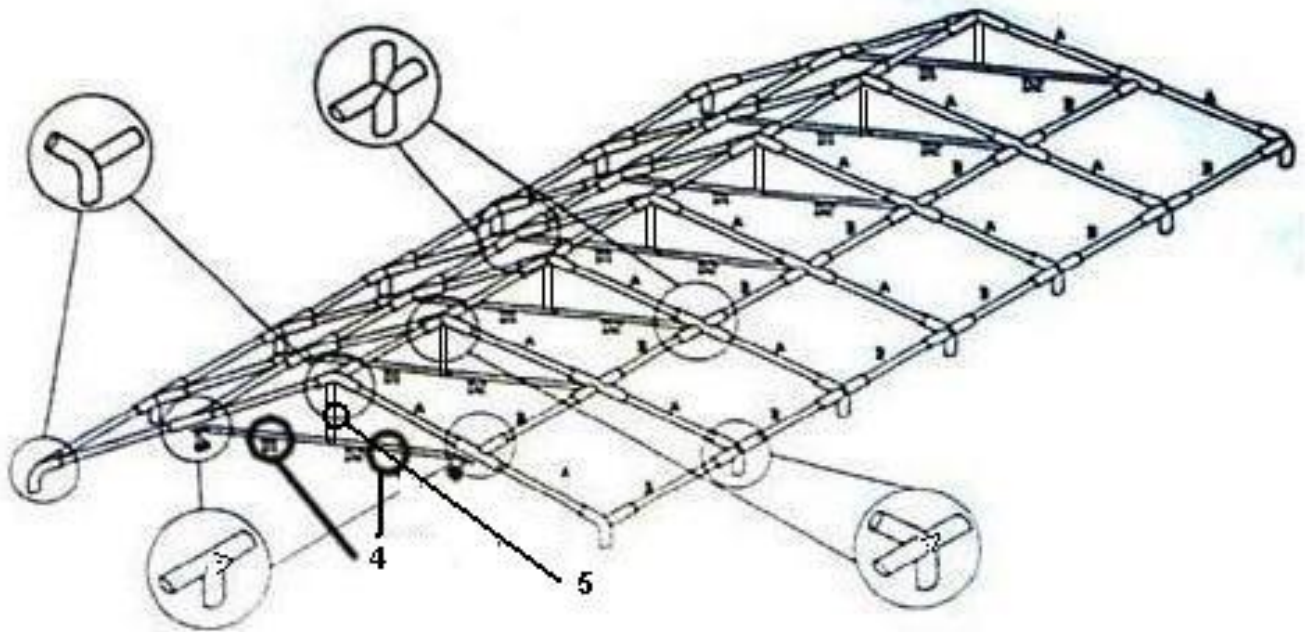
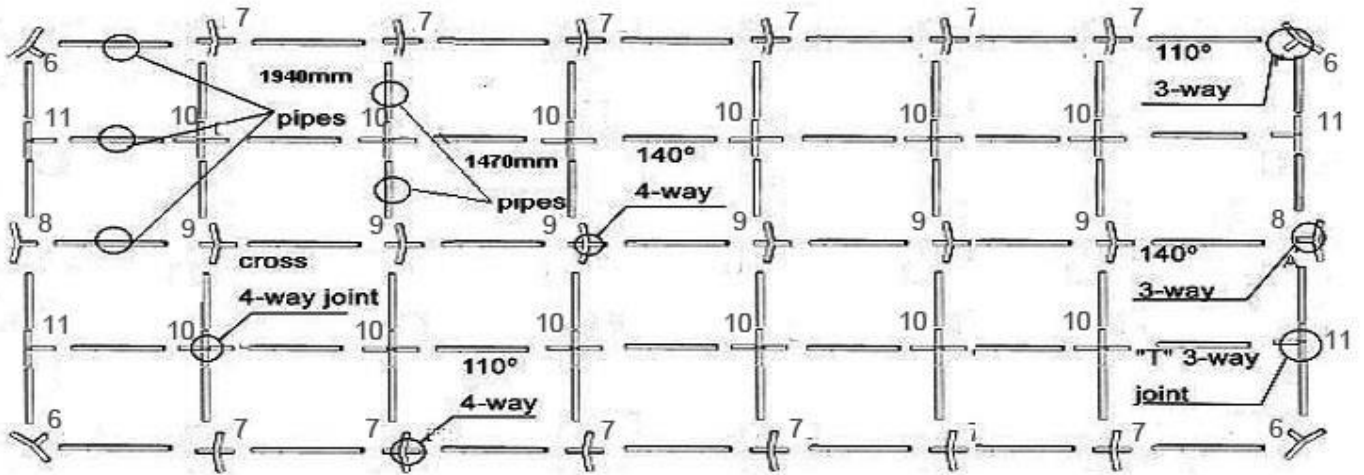
חלונות לאוהל 14 יחידות



דלתות לאוהל 2 יחידות

אוהל 6 על 15 מטר

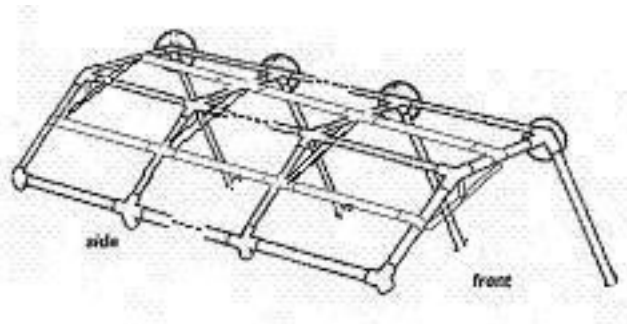
1. יש להניח את מוטות 1940 מ"מ ומוטות 1470 מ"מ על הקרקע ולסדר את זה לפי השירטוט ולאחר מכן יש לחבר את המחברים ולחבר אותם יחד עם המוטות בעזרת הברגים.



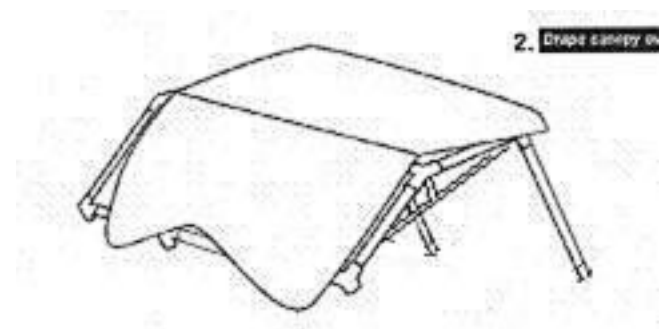
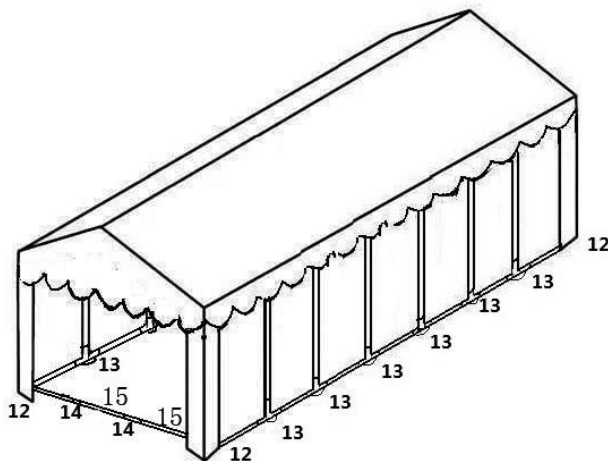
2. יש לחבר את המוטות יחד עם המסגרת המרכזית להתחיל לחבר מהמרכז ולעבור לחבר כל צד

הוראות ליריעות

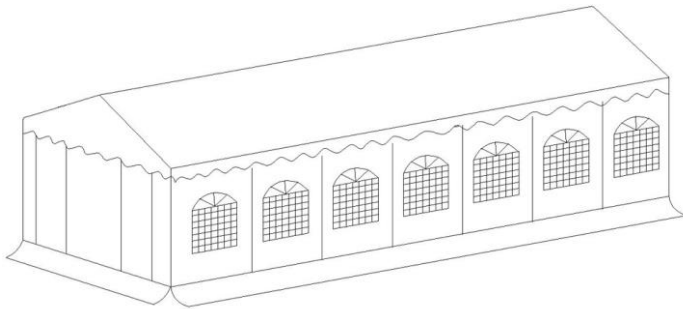
1. יש לחבר צד אחד של הרגליים האוהל ולא את שתי הצדדים



2. יש לפרוס את יריעת הגג על המסגרת של האוהל ולאחר מכן למתוח אותם על כל המסגרת .



3. יש להרים את האוהל ולחבר את הרגליים הנותרות .



4. יש לחבר את כל החלונות ודלתות האוהל .

אזהרות

1. שימו לב כי האוהל צריך להיות מתוח ומטופל כדי למנוע נזק .
2. אין לבצע שינוי במסגרת האוהל (לחתוך להאריך) או כל שינוי במסגרת זה עשוי לפגוע בחוזק המסגרת .
3. האוהלים הינם מבנים זמניים ויש לפנות ולפרק אותם בעת סופות ותנאי מזג אוויר קשים
4. יש לבחור אתר הקמה מתאים שלא יפגע במערכות תת קרקעיות של חשמל , גז , מים , ועוד...
5. בכל מקרה לא תיהיה אחריות על נזקי טבע ופגעי מזג אוויר